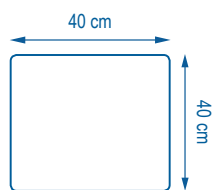




T200



SMART TEXTILES



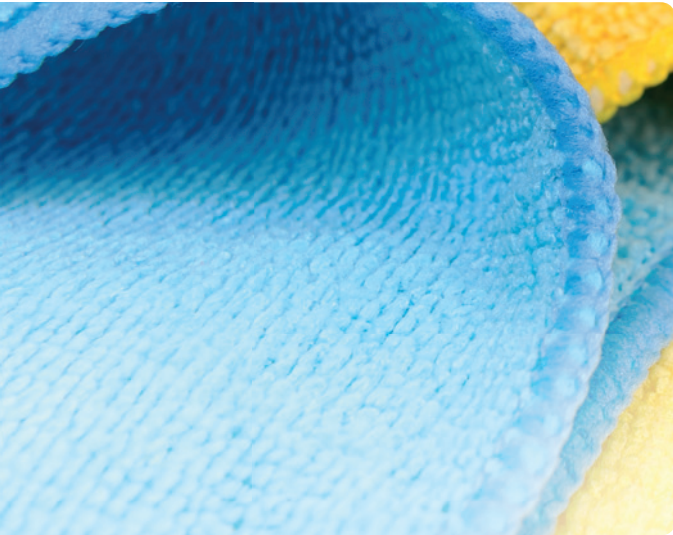


SMART TEXTILES

T200

LAVETTE MICROFIBRE ÉCONOMIQUE POUR TOUT TYPE DE SURFACE

Son Leitmotiv ? Plus c'est long, plus c'est... long !!



Tant par sa longévité d'utilisation que par sa taille (40 x 40 cm), la T200, microfibre de surface basique, est un véritable tout terrain. Pas peur d'être perdue, jetée ou déchirée, son prix le lui permet. Ce 4x4 de la propreté brille par son rapport taille / efficacité / prix.

Une promenade printanière aux couleurs pastel... L'affectation par zone de travail (bleu sur le mobilier, rouge dans les sanitaires, etc.) est de mise pour éviter les contaminations croisées et maîtriser l'hygiène.

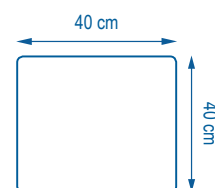


Si le pliage en quatre reste un obstacle infranchissable pour vous, mettez fin à l'utilisation en boule en choisissant sa petite sœur, la *Mini 200*, qui résout le problème par un pliage en deux naturel et une utilisation à plat. Vous profiterez alors pleinement des propriétés de la T200 à un prix *Mini*.



SMART TEXTILES

T200



CARACTÉRISTIQUES TECHNIQUES

	100 548
	100 549
	100 550
	100 551

100 % microfibre
(80 % polyester /
20 % polyamide)



X200



MAX. 95°C



PAS
D'ADOUCISSANT



Description : Lavette microfibre économique pour tout type de surface

Conditionnement : Cartons de 25 sachets de 10 T200

Construction : Tricot à plat

Poids au m² : 200 g

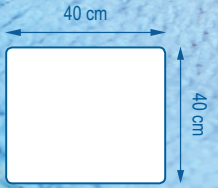
Poids sec : 32 g

Poids essoré : 87 g

Imprégnation : 6 lavettes T200 pour 1/2 L de solution

Finition : Surjet fermé

Finesse du fil : Fil continu 0,22 dTex



PROTOCOLE



Collectivités



Hôtels



Restaurants



Cafés



Entreprises de propreté

BLEU

surfaces et mobilier de la chambre et des espaces communs



surfaces et mobilier en général

JAUNE

zones de quarantaine ou à risque



salles de bain, douches, lavabos, carrelages

VERT

zones de restauration, cuisines, bars, self-service

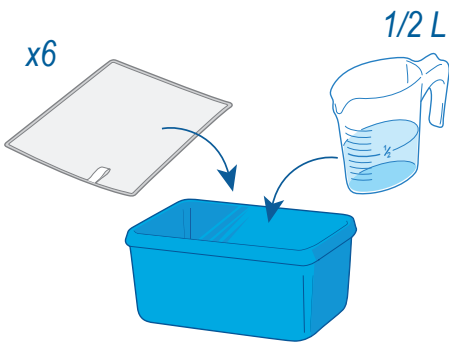


ROUGE

toilettes, urinoirs, salles de bain, douches, lavabos, carrelages



toilettes, urinoirs

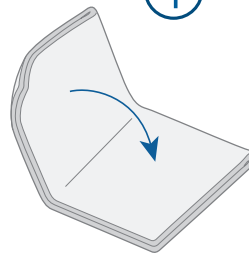


Essorer fortement la lavette microfibre*



*étape optionnelle

1 Plier en quatre



2 Utiliser à plat sur la surface et changer de face à chaque changement de surface



Toujours commencer par les zones les plus propres et finir par les zones les plus sales.